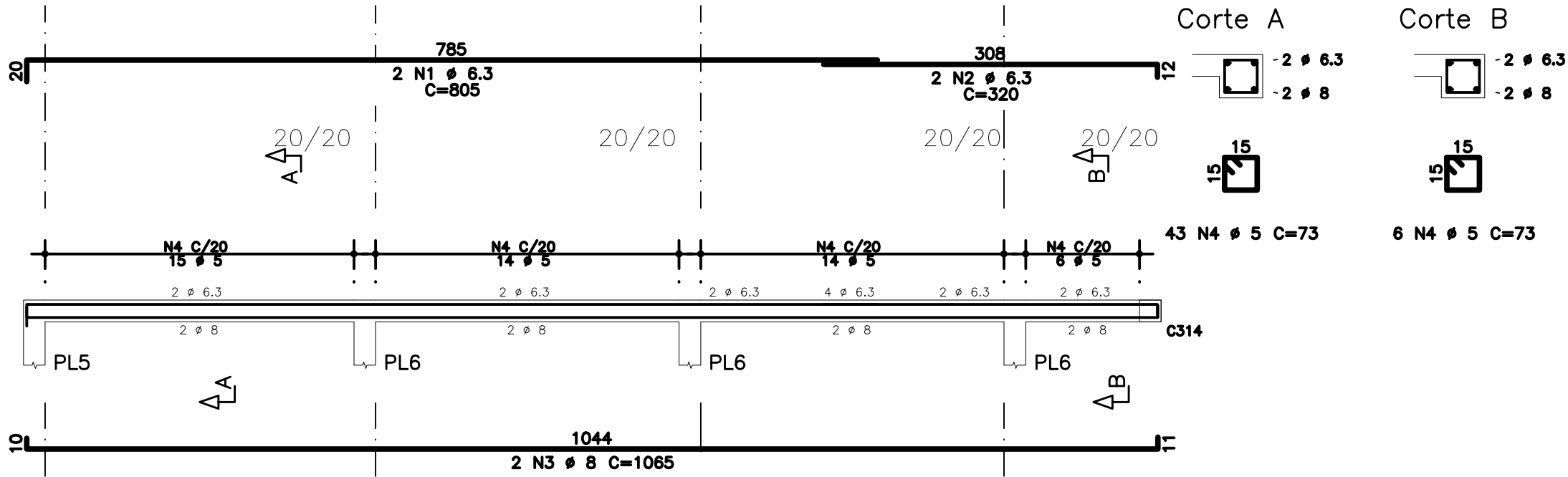
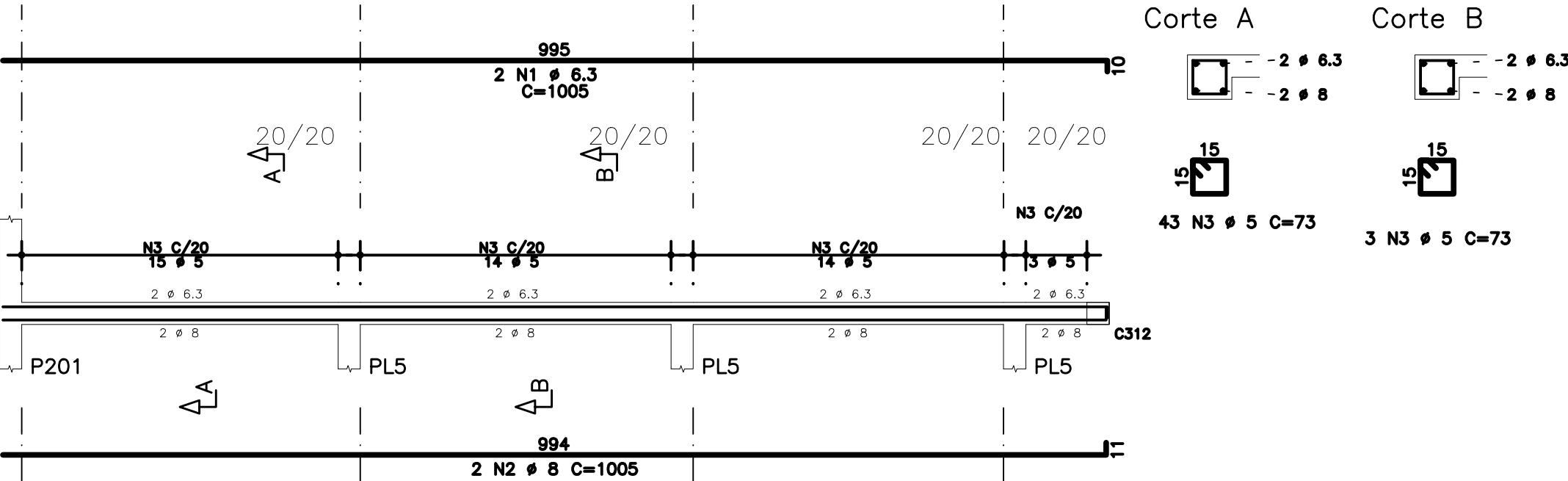


COMPROVAÇÃO DAS PERAS - PERÍMETRO DE (em metros)									
PERA	PERA	PERA	PERA	PERA	PERA	PERA	PERA	PERA	PERA
0,00	0,00	0,00	0,00	0,00	0,00	0,00	0,00	0,00	0,00

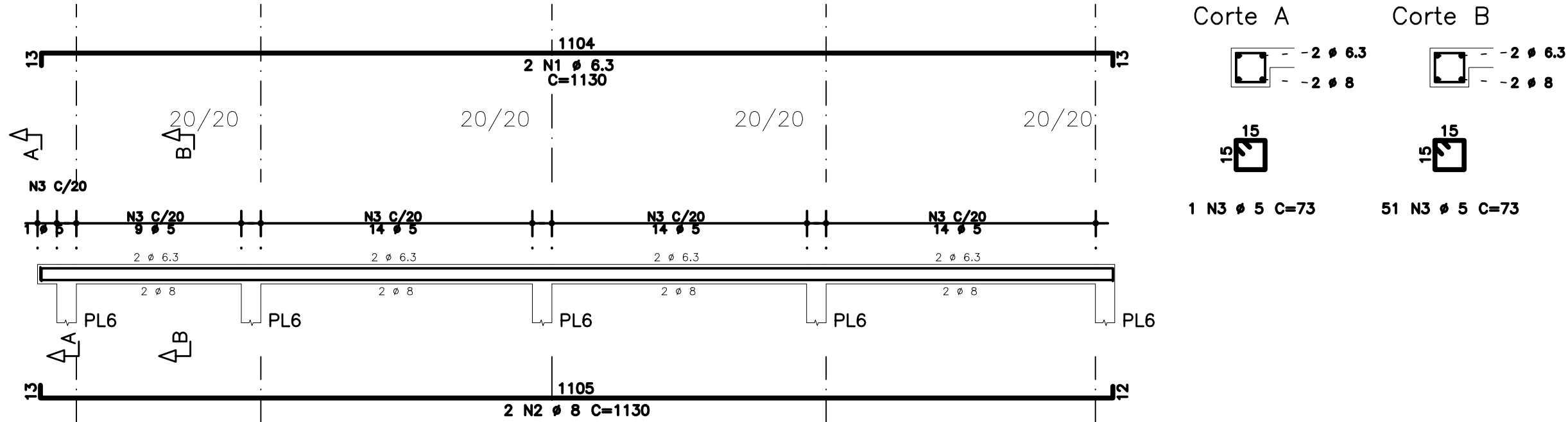
C301



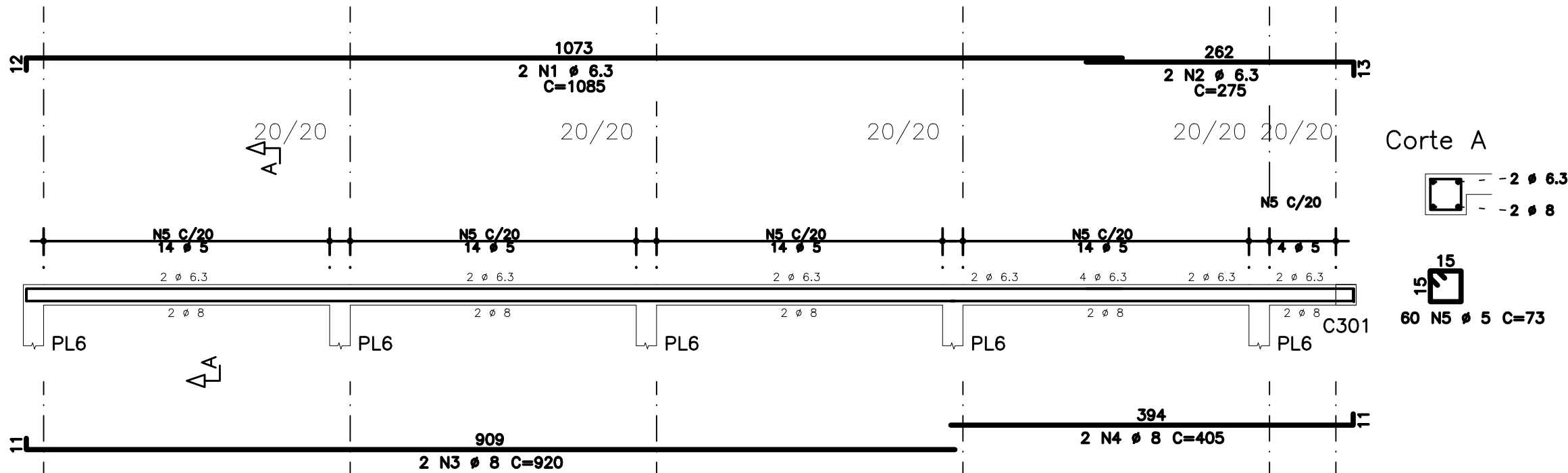
C302



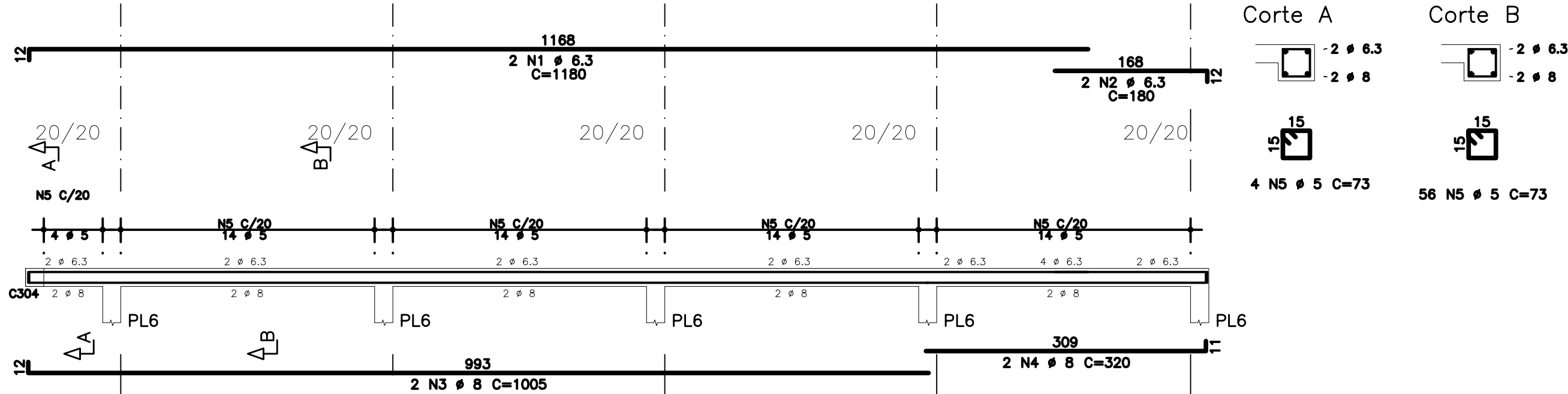
C313



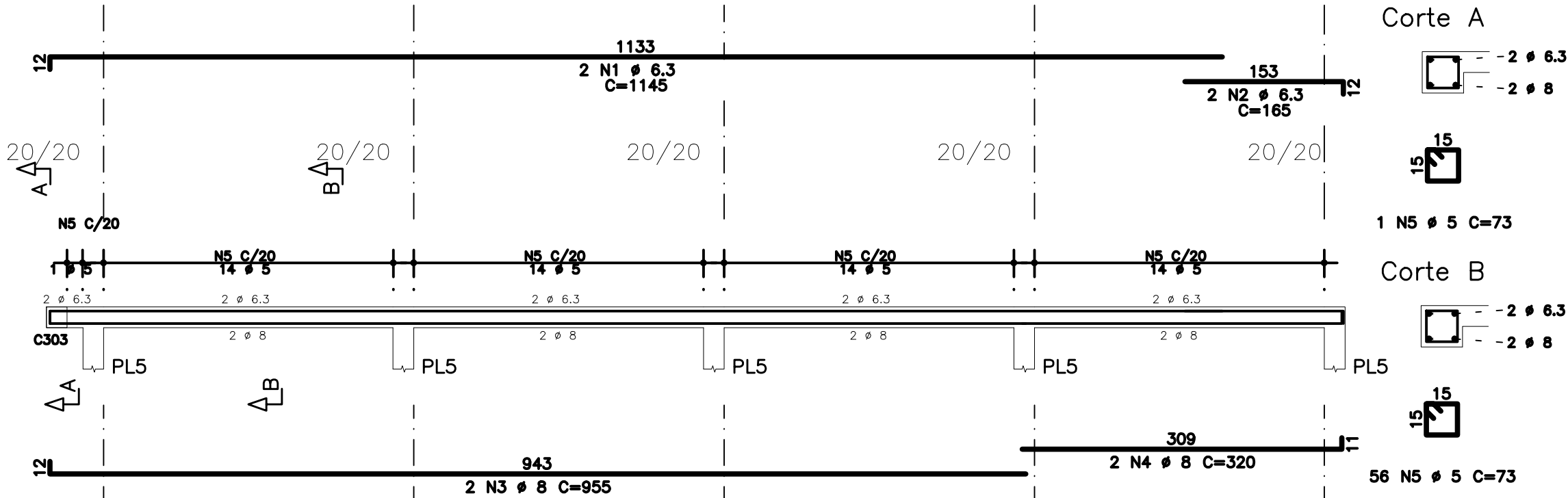
C314



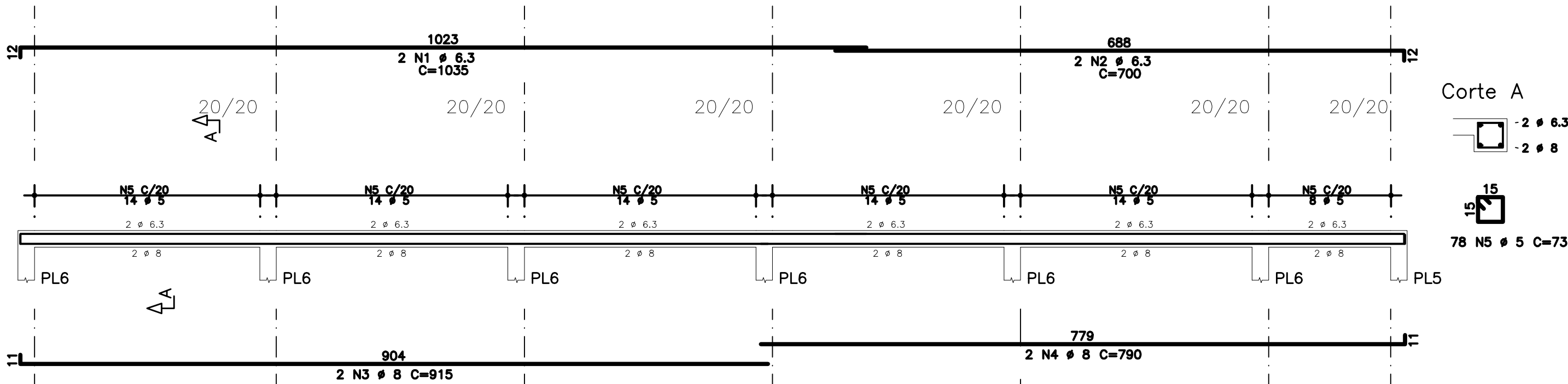
C305



C307



C306



AÇO	POS	BIT	QUANT	COMPRIMENTO		
				UNIT	TOTAL	
				cm	cm	
C301	50A	1	6,3	2	805	1610
	50A	2	6,3	2	320	640
	50A	3	8	2	1085	2130
	60A	4	5	49	73	3577
C302	50A	1	6,3	2	1005	2010
	50A	2	8	2	1005	2010
	50A	3	5	46	73	3358
	60A	3	5	46	73	3358
C305	50A	1	6,3	2	1180	2360
	50A	2	6,3	2	360	720
	50A	3	8	2	1005	2010
	50A	4	8	2	320	640
C306	60A	5	5	60	73	4380
	50A	1	6,3	2	1035	2070
	50A	2	6,3	2	700	1400
	50A	3	8	2	915	1830
C307	50A	4	8	2	790	1580
	60A	5	5	78	73	5694
	50A	1	6,3	2	1145	2290
	50A	2	6,3	2	165	330
C313	50A	3	8	2	955	1910
	50A	4	8	2	320	640
	60A	5	5	57	73	4161
	50A	1	6,3	2	1130	2260
C314	50A	2	8	2	1130	2260
	60A	3	5	52	73	3796
	50A	1	6,3	2	1085	2170
	50A	2	6,3	2	275	550
C314	50A	3	8	2	920	1840
	50A	4	8	2	405	810
	60A	5	5	60	73	4380
	60A	5	5	60	73	4380

RESUMO DE AÇO			
AÇO	BIT	COMPR	PESO
60A	5	293	45
50A	8	181	44
50A	6.3	177	70
Peso Total 60A =			45 kgf
Peso Total 50A =			114 kgf

EXE	01	AVALIAÇÃO DE CONFORMIDADE	EFICÁCIA	18/12/20
EXE	00	PROJETO EXECUTIVO – LICITAÇÃO OBRA	EFICÁCIA	31/07/20
REVCOMP	02	REVISÃO PROJETO EXECUTIVO – REF EXE 2	EFICÁCIA	24/07/20
REVCOMP	01	REVISÃO PROJETO EXECUTIVO – REF EXE	EFICÁCIA	03/07/20
REVCOMP	00	EMISSION INICIAL EXECUTIVO	EFICÁCIA	25/04/20
ANT	01	REVISÃO ANTEPROJETO	EFICÁCIA	20/02/20
ANT	00	EMISSION INICIAL ANTEPROJETO	EFICÁCIA	21/11/19
TIPO	REV	DESCRIÇÃO	DESENHO	DATA

REVISÕES			
MINISTÉRIO PÚBLICO DO ESTADO DE MINAS GERAIS SEDE DAS PROMOTORIAS DE JUSTIÇA DE JUIZ DE FORA			
ENDEREÇO: RUA JOSÉ CALIL AHOUGI, LOTE F, BAIXADA DO PARAIBUNA		ÁREA TERRENO: 2.996,30m2	
PROPRIETÁRIO: PROCURADORIA GERAL DE JUSTIÇA DO ESTADO DE MINAS GERAIS		ÁREA CONSTRUÍDA: 7.266,36m2	
		CNPJ: 20.971.057/0001-45	
PROJETO DE ESTRUTURA DE CONCRETO ARMADO			
EMPRESA: ENGENHEIRO FABRÍCIO SILVA LIMA CREA: 80.082/D-MG EFICÁCIA PROJETOS E CONSULTORIA LTDA		CNPJ: 06.301.115/0001-00	
RESPONSÁVEL TÉCNICO: NELSON URIAS PINTO GARIGLIO DA SILVA		CREA: 82.624/D-MG	
CONTEÚDO: VERGA E CONTRAVERGA 3o AO 6o PAVIMENTO – 01/03 ARMAÇÃO DOS PILARETES		DATA: 18/12/20	FOLHA: 115/126
		ESCALA: INDICADA	